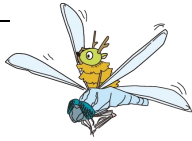


自然観察会「いちからはじめるトンボの保全 その4」



- 日時 10月1日(日) 10時～12時(雨天中止)
- 内容 第4回は飼育箱の観察、秋のトンボ採集と観察をするよ。秋はどんなトンボに出会えるかな？
- 講師 尾内 良三(活動スタッフ)
- 対象 5/21「いちからはじめるトンボの保全」に参加された方
- 定員 20名 ●参加費 300円
- 持ち物 水筒、帽子、タオル、軍手など



里山を知ろう「マクロビバーガー」

- 日時 10月1日(日) 10時～13時(雨天決行)
- 内容 車麩というお麩をはさんで、バーガーをつくりまします。フライドポテトとスープ付きです。パンズはどんぐり窯で焼くよ！※卵・乳製品を使用しません。
- 講師 柴田 奈美(活動スタッフ)
- 対象 どなたでも(小学生以下は保護者同伴)
- 定員 13名 ●参加費 800円
- 持ち物 エプロン、三角巾、手拭きタオル、水筒など



里山保全ボランティア体験

里山保全を一日体験！皆と一緒に
気持ちの良い汗をかき、美味しいお昼を食べてみましょう！

- 日時 10月8日(日) 9時30分～12時30分(雨天中止)
- 持ち物 水筒、帽子、タオル、軍手、長靴など
- 参加費 300円(昼食付) ■対象 どなたでも
- 内容 ヒメカンアオイ定植、アメリカザリガニ捕獲など

定員30名



自然観察会「おもいで星空の観察会」

- 日時 10月8日(日) 18時～21時(雨天中止)
- 講師 柴田 雅成(活動スタッフ)
- 内容 10月の星空観察。今年はどうな星に出会えるかな？夜のやしろの森を楽しみながら、星のことについて色々教えてもらおう！
- 対象 どなたでも(小学生以下は保護者同伴)
- 定員 20名 ●参加費 1000円(夕食付)
- 持ち物 双眼鏡(あれば)、長袖・長ズボン、上着、虫よけ対策、懐中電灯、水筒、帽子、タオルなど



里山を知ろう「バショウの葉っぱでローストポーク」

- 日時 10月9日(月・祝) 10時～13時30分(小雨決行)
- 内容 園内にあるバショウの葉っぱを使ってグッチオープンでローストポークをつくろう！美味しくできるかな？
- 講師 松下 シェリー(活動スタッフ)
- 対象 どなたでも(小学生以下は保護者同伴)
- 定員 7組 ●参加費 一組2500円(材料費込)
- 持ち物 おにぎり、水筒、帽子、タオル、軍手など



自然体験「四季を感じるふるさと体験(秋)」

- 日時 10月14日(土) 10時～12時30分(雨天決行)
- 内容 実りの秋、やしろの森にはどんな実がなるのかな？自然観察やどんぐりを使ったクラフトなどなど！秋を楽しもう！
- 講師 泉 伸一(活動スタッフ)
- サポート 原体験教育研究会
- 対象 小学生のお子様とそのファミリー(保護者同伴)
- 定員 20名 ●参加費 300円
- 持ち物 汚れてもよい服装、水筒、帽子、タオル、軍手、雨具など



田畑体験「そばの刈り取り」

- 日時 10月14日(土) 10時～12時(小雨決行)
- 内容 10月は「刈り取り」と「はざかけ」です。作業の後は、打ち立てのそばを試食しましょう。
- 講師 大西 久義(活動スタッフ)
- 対象 どなたでも(小学生以下は保護者同伴)
- 定員 20名 ●参加費 400円(試食付)
- 持ち物 水筒、帽子、タオル、軍手、長靴、雨具など



自然観察会「秋のキノコを観察しよう」

- 日時 10月14日(土) 13時30分～15時30分(雨天決行)
- 内容 やしろの森には多様なキノコが見られます。特に秋はキノコのシーズン。キノコについて学びましょう。
- 講師 藤堂 千景(活動スタッフ)
- 対象 どなたでも(小学生以下は保護者同伴)
- 定員 20名 ●参加費 300円
- 持ち物 キノコ採集用袋、汚れてもよい服装、筆記用具、水筒、帽子、タオル、軍手など



田畑体験「稲刈り体験」

- 日時 10月15日(日) 10時～12時30分(雨天中止)
- 内容 稲刈りの基本は手刈り！刈った稲を稲木にかけて天日干しにするよ。お昼はやしろの森産アイガモ米を味わおう！
- 講師 住本 典彦(活動スタッフ)
- 対象 どなたでも(小学生以下は保護者同伴)
- 定員 100人 ●参加費 300円(ご飯・お味噌汁付)
- 持ち物 長袖・長ズボン、ごはんのおかず、水筒、帽子、タオル、軍手、長靴など



自然体験「ドングリの標本を作ろう」

- 日時 10月15日(日) 13時～15時(雨天中止)
- 内容 日本には何種類のドングリがあるか知っていますか？公園内にあるいろんなドングリを探して、身近なドングリの標本を作ります。
- 講師 梶原 洋一(活動スタッフ)
- 対象 どなたでも(小学生以下は保護者同伴)
- 定員 20名 ●参加費 300円
- 持ち物 水筒、帽子、タオル、軍手、雨具など



里山保全ボランティア体験

里山保全を一日体験！皆と一緒に
気持ちの良い汗をかき、美味しいお昼を食べてみましょう！

- 日時 10月22日(日) 9時30分～12時30分(雨天中止)
- 持ち物 着替え、弁当、水筒、帽子、タオル、軍手、長靴など
- 参加費 300円 ■対象 どなたでも
- 内容 池干し

定員30名



子どもの冒険ひろば開設費等補助事業

やしろの森冒険ひろば「青空の下の自由時間

～ふるさと遊びとわらべうたを遊びつくす！～

- 日時 10月22日(日) 14時～17時(雨天決行)
- 内容 野外で自由にあそぼう！兵庫県まちの子育てひろばアドバイザーの木村さんと一緒に伝承遊びを楽しもう。ふるさと遊び・文化を体験できるよ。
- 対象 どなたでも(小学生未満は保護者同伴)
- 参加費 無料
- 持ち物 汚れてもよい服装、水筒、帽子など



里山を知ろう「収穫の秋 新米を味わおう！」

- 日時 10月28日(土) 10時～13時(小雨決行)
- 内容 やしろの森産アイガモ米の新米を羽釜で炊きましょう！鉈の使い方、火の起こし方から始めます。おかずは七輪を使って、準備します。
- 講師 北村 寿章(活動スタッフ)
- 対象 どなたでも(小学生以下は保護者同伴)
- 定員 20名 ●参加費 500円
- 持ち物 水筒、帽子、タオル、軍手など



自然体験「魚博士とミニ釣り体験！

～魚のこと釣りのことさばき方まで聞いてみよう～

- 日時 10月29日(日) 10時～13時30分(小雨決行)
- 内容 高校生の魚博士とミニ釣り体験！魚のこと、釣りのこと色々聞いてみよう！調理した魚と一緒に美味しいランチも♪
- 講師 柴田 愛乃助(活動スタッフ)
- 対象 どなたでも(小学生以下は保護者同伴)
- 定員 30名 ●参加費 800円(昼食付)
- 持ち物 水筒、帽子、タオル、軍手、長靴など



受付日ご注意ください

11月

メール・FAX受付：10/1から
電話受付：10/3から

10月2日（月）は休園日のため、

11月分の電話受付は10月3日（火）からとなります。ご注意ください。

里山を知ろう

「火をあやつる

～あごがはずれる?! BIGバーガーづくり～

- 日時 11月3日（金・祝）10時～14時（小雨決行）
- 内容 火をあやつるダッチオープン編！ダッチオープンで大きなハンバーガーづくりに挑戦しよう！美味しく焼けるかな？
- 講師 深水 正和・岩元 優子（活動スタッフ）
- 対象 どなたでも（小学生以下は保護者同伴）
- 定員 6組 ●参加費 一組3000円
- 持ち物 水筒、帽子、タオル、軍手、長靴など



自然観察会「ザリガニハンター集まれ！秋」

- 日時 11月23日（木・祝）10時～12時30分（雨天中止）
- 内容 アメリカザリガニの習性を学びながら、園内に繁殖するザリガニを捕まえてみよう。ハンターバッチもらえるかも！
- 講師 梶原 洋一（活動スタッフ）
- 対象 どなたでも（小学生以下は保護者同伴）
- 定員 25名 ●参加費 300円
- 持ち物 汚れてもよい服装、水筒、帽子、タオル、軍手、長靴など



里山保全ボランティア体験

里山保全を一日体験！皆と一緒に
気持ちの良い汗をかき、美味しいお昼を食べてみよう！

- 日時 11月12日（日）
9時30分～12時30分（雨天中止）
- 対象 どなたでも（小学生以下は保護者同伴）
- 参加費 300円（昼食付） ■定員 30名
- 持ち物 水筒、帽子、タオル、軍手、長靴など
- 内容 収穫祭準備



里山を知ろう「教えてヤッシー！

森の宝物～秋編～

- 日時 11月25日（土）10時～15時（雨天決行）
- 内容 秋のやしろの森をおさんぽして、里山の季節を楽しもう。秋の定番は巨大ミノムシ体験！？
どんな発見があるかな？
- 講師 春日 多津子・松下 シェリー（活動スタッフ）
- 対象 どなたでも（小学生以下は保護者同伴）
- 定員 20名 ●参加費 600円（昼食付）
- 持ち物 汚れてもよい服装、水筒、帽子、タオル、軍手など



詳しくは決まり次第
ホームページでお知らせ

やしろの森の 収穫祭

食ブース復活！

11/19 日 10時～15時



里山保全ボランティア体験

里山保全を一日体験！皆と一緒に
気持ちの良い汗をかき、美味しいお昼を食べてみよう！

- 日時 11月26日（日）
9時30分～12時30分（雨天中止）
- 対象 どなたでも（小学生以下は保護者同伴）
- 参加費 300円（昼食付） ■定員 30名
- 持ち物 水筒、帽子、タオル、軍手、長靴など
- 内容 湿地整備、アメリカザリガニ捕獲、
タマネギ植付けなど

里山を知ろう「100円ショップの道具で

燻製に挑戦」

- 日時 11月23日（木・祝）10時～12時30分（雨天決行）
- 内容 簡易コンロと100円ショップの道具をつかって、燻製づくりに挑戦しよう！完成した道具は持ち帰って家でも燻製を楽しめるよ。
- 講師 山本 敏（活動スタッフ）
- 対象 どなたでも（小学生以下は保護者同伴）
- 定員 5組 ●参加費 一組2000円（材料費込）
- 持ち物 汚れてもよい服装、持ち帰り用の容器、水筒、帽子、タオル、軍手、雨具など



子どもの冒険ひろば開設費等補助事業

やしろの森冒険ひろば「青空の下の自由時間」

- 日時 11月26日（日）13時～16時（雨天決行）
- 内容 プレーリーダーが見守る中、自由な発想で思いっきり遊ぼう！例えば…ザリガニ釣り、草すべり、森の探検など
何して遊ぶかはキミ次第！
- 対象 どなたでも（小学生未満は保護者同伴）
- 参加費 無料
- 持ち物 汚れてもよい服装、水筒、帽子など



※1・2・3月プログラム情報は11月20日頃発行予定です。お楽しみに～♪



12月

メール・FAX受付：11/1から
電話受付：11/2から

里山を知ろう

「里山レンジャー～感謝の印（しるし）～」



- 日 時 12月2日（土）10時～15時30分（雨天決行）
- 内 容 7月に植えた小豆を収穫しよう！新米と収穫した小豆でお赤飯をみんなでつくって食べよう♪おやつにはおぎんぐりもするよ。
- 講 師 磯野 慶生・木下 加代子（活動スタッフ）
- 対 象 どなたでも（小学生以下は保護者同伴）
- 定 員 25名 ●参加費 600円（昼食付）
- 持ち物 水筒、帽子、タオル、軍手、長靴など



里山を知ろう「それゆけ！里山あそび隊！！」

- 日 時 12月3日（日）10時～12時30分（小雨決行）
- 講 師 春日 多津子・柴田 愛乃助（活動スタッフ）
- 内 容 やしろの森で秋を楽しむよ！森の実を使ったクラフトをしたり、簡単なおやつもつくって食べよう！
- 対 象 小学3年生以下のお子様とそのファミリー（保護者同伴）
- 定 員 20名 ●参加費 300円（おやつ付）
- 持ち物 水筒、帽子、タオル、軍手など



田畑体験「焼き芋を極める！」

- 日 時 12月3日（日）13時30分～16時（小雨決行）
- 内 容 秋の深まりにたき火で美味しい焼きいもをつくろう！火加減、水加減に気を付けて蜜のでるトロトロの状態を目指そう！
- 講 師 樋口 久哉（活動スタッフ）
- 対 象 どなたでも（小学生以下は保護者同伴）
- 定 員 7組 ●参加費 一組800円
- 持ち物 水筒、帽子、タオル、軍手など



やしろの森冒険ひろば「森のようちえん」

- 日 時 12月9日（土）10時～15時（雨天決行）
- 内 容 社高校児童研究部の高校生の皆さんと、遊びながらやしろの森の冬を楽しみましょう！※内容決まり次第ホームページでお知らせします。
- サポート やしろの森公園活動スタッフ
県立社高等学校 児童研究部
- 対 象 どなたでも（小学生以下は保護者同伴）
- 定 員 20名 ●参加費 500円（昼食付）
- 持ち物 水筒、帽子、タオル、軍手、雨具など



友の会限定プログラム「年忘れ 餅つき大会♪」

- 日 時 12月17日（日）10時～12時30分（雨天決行）
- 内 容 やしろの森で収穫したもち米を使って、みんなで正月用のおもちをつきましょう！
友の会の皆さん、この機会にやしろの森公園で楽しい一日を過ごして、交流を深めましょう！
- サポート やしろの森活動スタッフ
- 対 象 令和5年度「友の会」会員およびその家族
- 定 員 15組 ●参加費 無料
- 持ち物 水筒、タオルなど
- ◎友の会（年会費2000円）会員登録は随時受付しております。（当日可）



自然観察会「鳥のがっこう 初級編

～みんなで冬の青い鳥を探そう！～

- 日 時 12月19日（火）9時～11時30分（雨天中止）
- 内 容 初めてのバードウォッチングはやしろの森公園で！ルリビタキ、ジョウビタキ、何種類の野鳥に出会えるかな？
- 講 師 村上 亮（活動スタッフ）
- 対 象 どなたでも（小学生以下は保護者同伴）
- 定 員 15名 ●参加費 300円
- 持ち物 双眼鏡（あれば）、水筒、帽子、タオル、軍手など



里山を知ろう①「森のローストチキン」

- 日 時 12月23日（土）10時～13時30分（雨天決行）
- 内 容 ダッチオーブンで丸どりを焼いてクリスマスの準備をしましょう。上手に焼けるかな？
- 講 師 松下 シェリー（活動スタッフ）
- 対 象 どなたでも（小学生以下は保護者同伴）
- 定 員 7組 ●参加費 一組3500円（材料費込）
- 持ち物 水筒、帽子、タオル、軍手など



里山保全ボランティア体験



里山保全を一日体験！皆と一緒に気持ちの良い汗をかき、美味しいお昼を食べましょう！

- 日 時 12月24日（日）9時30分～12時30分（雨天中止）
- 対 象 どなたでも（小学生以下は保護者同伴）
- 参加費 300円（昼食付） ■定 員 30名
- 持ち物 水筒、帽子、タオル、軍手、長靴など
- 内 容 母屋片付け、お疲れ様会



子どもの冒険ひろば開設費等補助事業

やしろの森冒険ひろば「クリスマスハーバリウムづくり」

- 日 時 12月24日（日）14時～17時（雨天決行）
- 内 容 やしろの森の植物で可愛いクリスマスハーバリウムをつくるよ。木の実や小枝のクラフトも楽しもう！
- 対 象 どなたでも（小学生未満は保護者同伴）
- 材料費 1セットにつき500円
- 定 員 16組
- 持ち物 汚れてもよい服装、水筒、帽子など



里山保全ボランティア体験



里山保全を一日体験！皆と一緒に気持ちの良い汗をかき、美味しいお昼を食べましょう！

- 日 時 12月10日（日）9時30分～12時30分（雨天中止）
- 対 象 どなたでも（小学生以下は保護者同伴）
- 参加費 300円（昼食付） ■定 員 30名
- 持ち物 水筒、帽子、タオル、軍手、長靴など
- 内 容 小鳥の巣箱掛け、アメリカザリガニ捕獲など



12月29日（金）～1月3日（水）は休園日です。 2024年のプログラムもお楽しみに！

プログラムについて

10/2は休園日です。
受付日ご注意ください。

10月分受付開始日

メール・FAX：9月1日
TEL：9月2日

11月分受付開始日

メール・FAX：10月1日
TEL：10月3日

12月分受付開始日

メール・FAX：11月1日
TEL：11月2日

■ お申し込み方法



メールの場合

受付開始日の午前0時～

- ・先着順
- ・定員の3分の1まで
- ・ホームページ内の専用フォームよりお申し込みください。



FAXの場合

受付開始日の午前0時～

- ・先着順
 - ・定員の3分の1まで
 - ・FAXで返信しますので、FAX番号を忘れずにご記入ください。
- FAX:0795-44-1512



TELの場合

受付開始日の午前9時～

- ・先着順
 - ・定員の3分の1まで
 - ・メール、FAXと受付の開始日が異なりますので、ご注意ください。
- TEL:0795-44-1510

▶▶ お申し込み時の注意点

- 参加される方全員の①お名前②年齢③性別④お電話番号⑤ご住所(〇〇市まで)をお伝えください。
- 小学生以下のお子様は保護者の方の付き添いをお願いしているプログラムがあります。保護者の方も一緒にお申し込み頂き、プログラムにご参加ください。
- お申し込みいただいた方以外の参加(付き添いを含む)はできません。
- 対象には、年齢制限を設けている場合があります。
- お申し込みは一家族ごとでお願いします。

▶▶ プログラム当日の注意点

- 時間厳守でお願いします。開始時間の5分前までに受付をすませてください。
- 開始時刻に遅れそうな場合は、必ずご連絡下さい。
- 森遊びや田畑作業に適した服装で、お越しください。
- 当公園の広報誌やHP等に写真の掲載を希望されない方は、プログラム参加時に申し出てください。
- ご自身のご判断により、マスク、清潔なタオル、携帯用の手指消毒シート、新品の手袋等をご用意ください。(任意)
- 上記について、お子様へのケアに関しては、全て同行される保護者の方にご対応をお願いします。

▶▶ プログラムのキャンセルについて

- キャンセル待ちの方がおられます。準備物等にも影響が出ますので、キャンセルされる場合は、できるだけ早目に、必ずご連絡下さい。キャンセルの連絡を頂けない場合は、次回のプログラム受付けを見合わせて頂く事があります。

▶▶ 雨天時の対応について

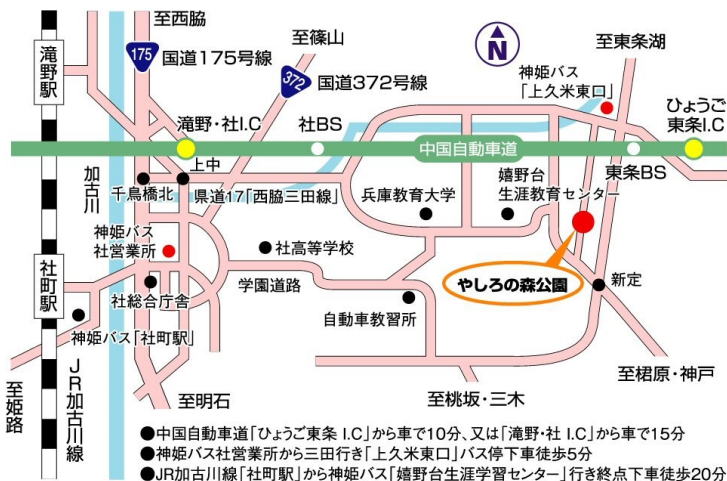
- 天候等の理由で当日プログラムが中止となった場合、1時間前までに、参加者全員に電話連絡をいたします。それ以外の場合はこちらから連絡はいたしませんので、ご了承ください。

▶▶ 友の会優先枠について

- 各プログラムに友の会の優先枠を若干数用意しています。友の会枠も先着順です。受付できない場合もあります。

▶▶ その他注意事項

- やしろの森公園は自然の里山そのままの公園です。柵のない溜池や水路、トゲのある植物、マムシやスズメバチなど、自然には危険がいっぱいです。特に小さいお子様は保護者の方で十分に注意してあげてください。
- 食堂・自動販売機等はありませんので、弁当・水筒をご用意ください。
- 動物・植物の採集について、原則禁止です。
※やしろの森公園主催のプログラムで指導者同伴の場合はこの限りではありません。



プログラム参加のお申し込み・お問い合わせは… やしろの森公園協会 事務局

〒673-1414 兵庫県加東市上久米1081-3
TEL 0795-44-1510 FAX 0795-44-1512
E-mail info@yashironomori.com
URL http://yashironomori.com/
【開園時間】9時～17時(入園料、駐車料は無料)
【休園日】月曜日(祝日の場合はその翌日)
12月29日～1月3日

